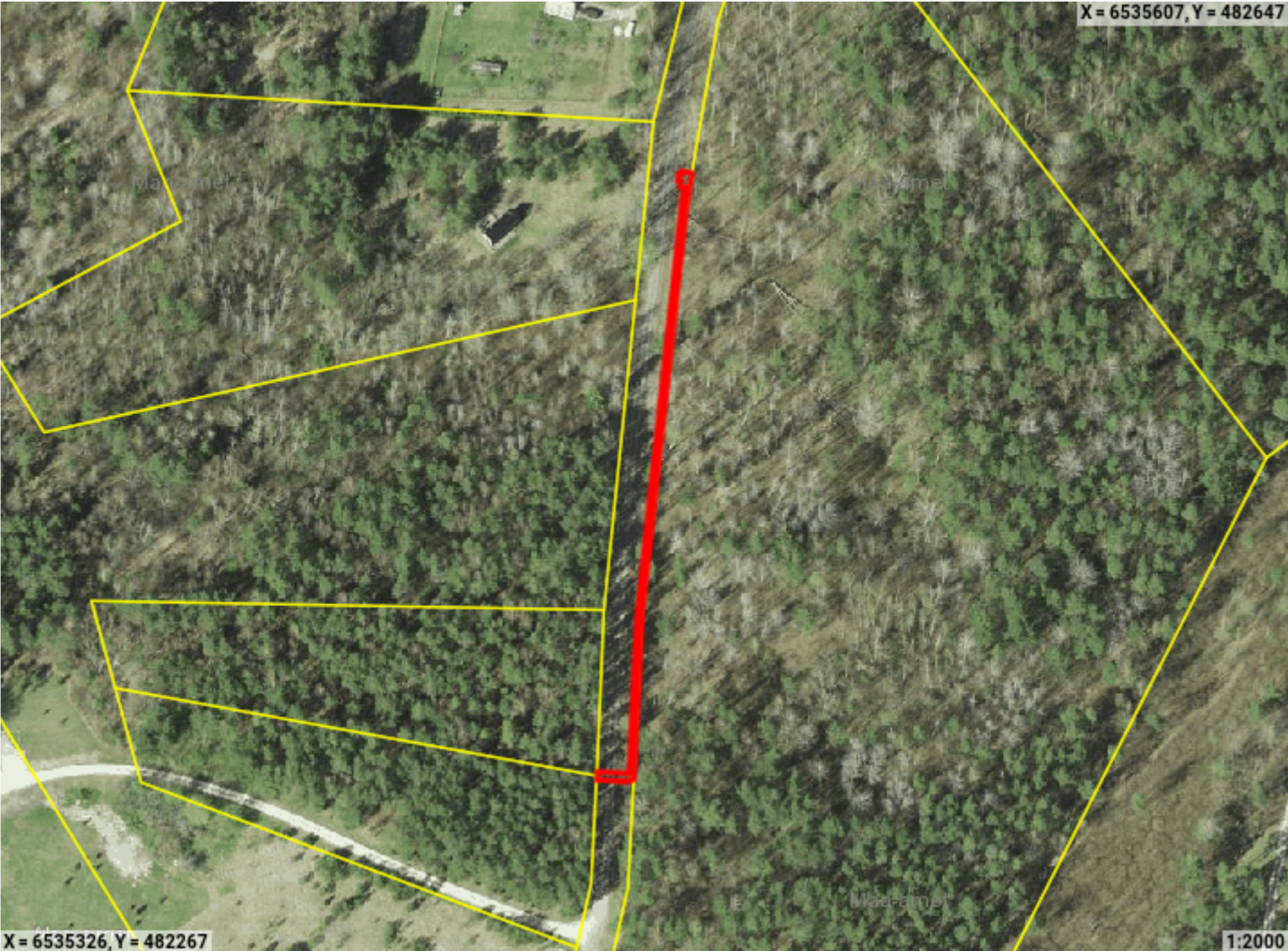


Piiranguala ID 374053 väljavõte

Piirangu liik	Isiklik kasutusõigus
Nimetus	16106 Ants Laikmaa muuseumi tee
Piiranguala kirjeldus	elektrimaakaabelliinid
Ruumikuju loomise kuupäev	6. september 2024
Õigusliku kehtivuse kuupäev	
Pindala	301m²
Asukoht	Maa-alune
Moodustusviis	Kombineeritud
Täpsusklass	4
Seisund	Mustand



Ruumikuju piir

Valitseja piir

Asub katastriüksustel:

Lääne maakond, Lääne-Nigula vald, Saunja küla, 16106 Ants Laikmaa muuseumi tee (55201:001:0112)

Piiranguala õigustatud kasutajad ehk valitsejad

Valitseja liik	Valitseja kood
Juriidiline isik	10224137

Ruumianalüüs üksusele 55201:001:0112

Katastri andmed

Täisaadress	Lääne maakond, Lääne-Nigula vald, Saunja küla, 16106 Ants Laikmaa muuseumi tee
Kinnistu number	10774650
Kogupindala	-
Omandivorm	Riigiomand
Sihtotstarve 1	TRANSPORDIMAA 100%

Kattuvuse pindala

Ligikaudne suurus	301m²
-------------------	-------